

ГОСТ 8954—75

МЕЖГОСУДАРСТВЕННЫЙ СТАНДАРТ

**СОЕДИНИТЕЛЬНЫЕ ЧАСТИ
ИЗ КОВКОГО ЧУГУНА
С ЦИЛИНДРИЧЕСКОЙ РЕЗЬБОЙ
ДЛЯ ТРУБОПРОВОДОВ.
МУФТЫ ПРЯМЫЕ КОРОТКИЕ**

ОСНОВНЫЕ РАЗМЕРЫ

Издание официальное



Москва
Стандартинформ
2010

**СОЕДИНИТЕЛЬНЫЕ ЧАСТИ ИЗ КОВКОГО ЧУГУНА
С ЦИЛИНДРИЧЕСКОЙ РЕЗЬБОЙ ДЛЯ ТРУБОПРОВОДОВ.
МУФТЫ ПРЯМЫЕ КОРОТКИЕ**

**ГОСТ
8954—75**

Основные размеры

Ductile iron fittings with
parallel thread for pipelines.
Straight short sockets. Basic dimensions

**Взамен
ГОСТ 8954—59**

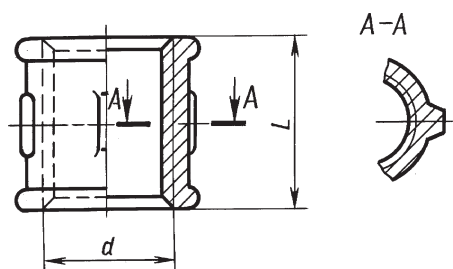
МКС 23.040.60

Постановлением Государственного комитета стандартов Совета Министров СССР от 14.11.75 № 2901 дата введения установлена

01.01.77

Ограничение срока действия снято по протоколу № 2—92 Межгосударственного совета по стандартизации, метрологии и сертификации (ИУС 2—93)

1. Основные размеры муфт должны соответствовать указанным на чертеже и в таблице.



Пр и м е ч а н и е. Чертеж не определяет конструкцию муфты.

С. 2 ГОСТ 8954—75

Размеры в мм

Условный проход D_y	Резьба d	L	Число ребер	Масса без покрытия, кг, не более*	
				Вариант по ГОСТ 8944—75	
				1	2
8	G 1/4 — В	22	2	0,031	0,032
10	G 3/8 — В	24	2	0,040	0,042
15	G 1/2 — В	28	2	0,065	0,068
20	G 3/4 — В	31	2	0,096	0,096
25	G 1 — В	35	4	0,155	0,153
32	G 1 1/4 — В	39	4	0,226	0,216
40	G 1 1/2 — В	43	4	0,309	0,267
50	G 2 — В	47	6	0,480	0,430
(65)	G 2 1/2 — В	53	6	0,652	0,580
(80)	G 3 — В	59	6	0,874	0,848
(100)	G 4 — В	84	6	1,930	1,750

* Для справок.

П р и м е ч а н и я:

1. Масса оцинкованных соединительных частей не должна превышать массу неоцинкованных более чем на 5 %.
2. Муфты с D_y , указанными в таблице в скобках, применять не рекомендуется.

П р и м е р ы у с л о в н ы х о б о з н а ч е н и й

Прямой короткой муфты с D_y 40 мм:

Муфта короткая 40 ГОСТ 8954—75

То же, с цинковым покрытием:

Муфта короткая Ц-40 ГОСТ 8954—75

(Измененная редакция, Изм. № 1).

2. Конструктивные размеры и технические требования — по ГОСТ 8944—75.